

建築銅管(1¹/₄, 1¹/₂, 2)専用オスアダプタ【転造溝式】

■呼びサイズ1¹/₄, 1¹/₂, 2インチの建築銅管にはこのおすアダプタを使用ください。

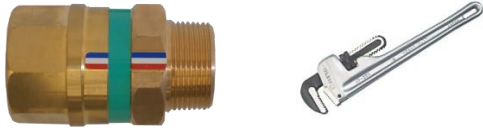
改修や緊急の補修用にはバルブなどを接合して対応下さい。

■既設銅管からステンレス管への更新改修にもそのまま絶縁なしで施工できます。(注2)

銅管のサイズ1/2, 3/4, 1インチの場合は裏面記載のそろばん継手と専用リテーナをご使用ください。

《必要なもの》

建築銅管用おすアダプタ + 汎用パイプレンチ



施工要領とご注意点の説明が必要ですので
ご使用時には弊社にご連絡をお願いいたします。

なお、冷媒配管には使用できません。

《構造》

	部品名	材質
①	継手本体	CAC406C
②	ナット	CAC406C
③	アバカスリング	CAC406C
④	そろばん玉	SUS420J2
⑤	スペーサー	SUS304-CSP
⑥	ナット側スペーサー	SUS304-CSP
⑦	パイプグリップ	SUS304-WPB
⑧	Oリング	EPDM

呼び	L	H	ΦD	R
1 ¹ / ₄	82	55.1	57.1	1 ¹ / ₄
1 ¹ / ₂	82	61.5	63.5	1 ¹ / ₂
2	86	74.2	76.2	2

《使用範囲》

使用圧	1.0MPa
最高使用温度	60℃
用途	給水、給湯、冷温水

《適用銅管》

JIS H3300配管用及び水道用銅管M.L 質別H(直管)

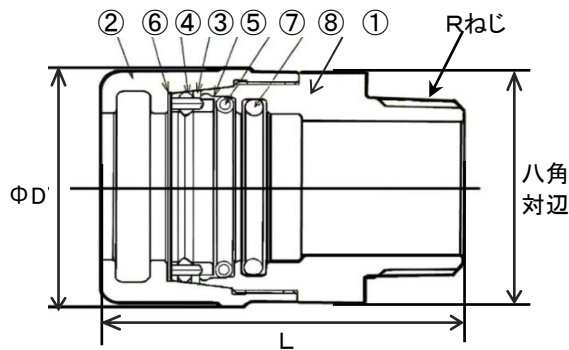
呼び	外径(mm)	タイプ	肉厚(mm)
32A(1 ¹ / ₄)	34.92	M	1.07
		L	1.40
40A(1 ¹ / ₂)	41.28	M	1.24
		L	1.52
50A(2)	53.98	M	1.47
		L	1.78



《ステンレス管との接合例》



(注2) ステンレス管と青銅又は銅との電位差は殆どゼロの為、絶縁の処置は不要です



《施工手順》



① 管の切断

ローラーカッターで管軸に直角に切断して下さい。銅管に傷や変形がある場合使用できません。



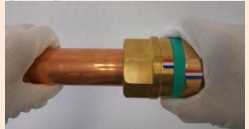
② 面取り

銅管の内外面の面取りを必ず実施下さい。



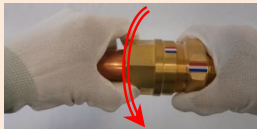
③ 差し込み標線の記入

所定の位置(管端から54mmの位置)に標線を記入下さい。



④ 銅管差し込み

銅管の標線がナットに隠れるまで、銅管を差込んで下さい。



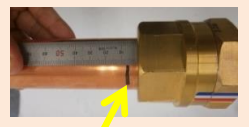
⑤ ナットの手締め

本体から緑色のスペーサーを外し、ナットを手締めして下さい。



⑥ ナットの本手締め

ナットを締め込みしてください。三色の合いマークが横一致するまで完全に締切る。



⑦ 確認-1

標線の位置がナット端から10mmを超えないこと



⑦ 確認-2

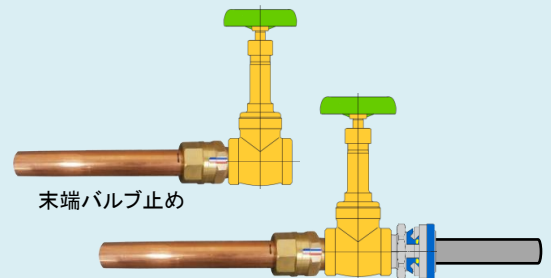
三色の合いマークが横で一致していること。

《注意事項》

継手の再接合、再使用は禁止
コイル管(O,OL)には使用できません。

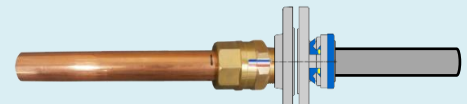
近傍でロウ付けを行う場合、間に濡れ雑巾などで、熱の伝導を防止下さい。

《接合例 イメージ》

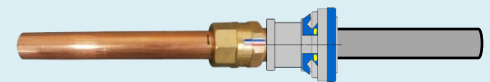


末端バルブ止め

バルブ止め+おすアダプターによるSu管接合



10ねじ込みフランジ+おすアダプターによるSU管接合



めすアダプターによるSu管接合



絶縁型めすアダプターによるライニング銅管接合



東尾メック株式会社

〒586-0012 大阪府河内長野市菊水町8-22

TEL/0721-53-2281 FAX/0721-53-2279